

## FR Blephasol

Lotion micellaire.

Hygiène quotidienne des paupières sensibles.

Flacon de 100 ml.

### Présentation :

Lotion micellaire pour le nettoyage des paupières sensibles. Flacon de 100 ml.

Pour application cutanée.

### Propriétés et indications :

BLEPHASOL est recommandé pour l'hygiène quotidienne des paupières sensibles et plus particulièrement du bord libre palpébral.

BLEPHASOL, grâce à ses propriétés micellaires agit mécaniquement et élimine impuretés, souillures, croûtes et maquillage présents sur les paupières et à la racine des cils.

Sans alcool (éthanol), BLEPHASOL nettoie en douceur sans irriter les yeux ni aggraver les couches externes de l'épiderme qui assure la protection de la peau contre les agressions extérieures (froid, soleil, sueur, allergènes, polluants divers...).

Non parfumé, non gras, BLEPHASOL, ne nécessite pas de rinçage après utilisation.

BLEPHASOL peut être recommandé aux porteurs de lentilles de contact.

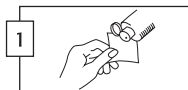
### Mode d'emploi :

En moyenne deux fois par jour, matin et soir, ou autant de fois que vous souhaitez nettoyer vos paupières.

### Pour le nettoyage et le démaquillage des paupières sensibles :

Face à un miroir :

1- Appliquer délicatement une compresse hydrophile imbibée de BLEPHASOL sur les paupières et sur la base des cils, l'œil fermé.



2- Masser délicatement les paupières par de petits mouvements circulaires afin d'éliminer tous les débris et d'exprimer le contenu des glandes palpébrales.



3- Tirer légèrement les paupières, puis frotter délicatement le bord interne des paupières à l'aide d'une nouvelle compresse ou d'un coton tige imbibé de BLEPHASOL pour éliminer les impuretés logées à la base des cils.



4- Répéter chaque étape pour l'autre œil en utilisant une nouvelle compresse.

Ne nécessite pas de rinçage après utilisation.

### Mise en garde particulière :

Ne pas avaler, ne pas appliquer directement dans les yeux, tenir hors de portée des enfants.

## IT Blephasol

Lozione micellare.

Igiene quotidiana delle palpebre sensibili.

Flacone da 100 ml.

### Presentazione:

Lozione micellare per la pulizia delle palpebre sensibili. Flacone da 100 ml.

Per applicazione cutanea.

### Proprietà e indicazioni:

BLEPHASOL è raccomandato per l'igiene quotidiana delle palpebre sensibili particolarmente del bordo libero palpebrale.

Grazie alle sue proprietà micellari, BLEPHASOL agisce meccanicamente ed elimina le impurità, la sporcizia, le croste e il trucco presenti sulle palpebre e alla radice delle ciglia.

Esente da alcol (etanolo), BLEPHASOL pulisce con delicatezza, senza irritare gli occhi, né aggredire gli strati esterni dell'epidermide che la proteggono dalle aggressioni esterne (freddo, sole, sudore, allergeni, inquinanti vari...).

BLEPHASOL non è profumato né grasso e non occorre sciacquare dopo l'uso.

BLEPHASOL può essere raccomandato ai portatori di lenti a contatto.

### Istruzioni per l'uso:

In media, due volte al giorno, mattina e sera o ogni volta che si desidera pulire le palpebre.

Per la pulizia e lo strucco delle palpebre sensibili:

Di fronte ad uno specchio:

1- Applicare con delicatezza una compresse idrofila imbevuta di BLEPHASOL sulle palpebre e sulla base delle ciglia chiudendo l'occhio.



2- Massaggiare delicatamente le palpebre con piccoli movimenti circolari per eliminare tutti i residui ed espellere il contenuto delle ghiandole palpebrali.



3- Tirare leggermente le palpebre quindi stropicciare con delicatezza il bordo interno delle palpebre con una nuova compresse o un cotton tip imbevuto di BLEPHASOL per eliminare le impurità presenti alla base delle ciglia.



4- Ripetere le stesse operazioni per l'altro occhio utilizzando una nuova compresse.

Non occorre sciacquare dopo l'uso.

### Avvertenze speciali:

Non ingerire, non applicare direttamente negli occhi, non lasciare a portata di mano dei bambini.

# DE Blephasol

Mizellenhaltige Lotion.  
Zur täglichen Reinigung empfindlicher Augenlider.  
100 ml-Flasche.

## Darreichungsform und Inhalt:

Mizellenhaltige Lotion zur Reinigung empfindlicher Augenlider. 100 ml-Flasche.  
Zur Anwendung auf der Haut.

## Eigenschaften und Anwendungsgebiete:

BLEPHASOL wird empfohlen für die tägliche Reinigung empfindlicher Augenlider und insbesondere des freien Lidrandes.

BLEPHASOL enthält Mizellen und bewirkt deshalb die mechanische Entfernung von Unreinheiten, Schmutz, Krusten und Make-up auf den Augenlidern und am Wimpernansatz.

Da Blephasol frei von Alkohol (Ethanol) ist, reinigt es sanft, ohne die Augen zu reizen oder die oberen Schichten der Epidermis, die die Haut vor schädlichen Umwelteinflüssen wie Kälte, Sonne, Schweiß, Allergenen, sonstigen Schadstoffen usw. schützen, anzugreifen.

Das parfümfreie, nicht fettende BLEPHASOL muss nach der Anwendung nicht abgespült werden.

BLEPHASOL kann Kontaktlinsenträgern empfohlen werden.

## Anwendung:

Im Durchschnitt zwei Mal täglich, morgens und abends, oder so oft Sie Ihre Augenlider reinigen wollen.

### Für die Reinigung und das Abschminken empfindlicher Augenlider:

Vor einem Spiegel:

1- Vorsichtig bei jeweils geschlossenem Auge eine mit BLEPHASOL getränkte Kompresse auf die Augenlider und den Wimpernansatz geben.



2- Die Augenlider vorsichtig mit kleinen, kreisförmigen Bewegungen massieren, um sämtliche Unreinheiten zu entfernen und den Inhalt der Liddrüsen zu leeren.



3- Die Augenlider leicht vom Auge wegziehen und den Lidinnenrand mit einer frischen, mit BLEPHASOL getränkten Kompresse oder einem Wattestäbchen abreiben, um die am Wimpernansatz befindlichen Unreinheiten zu entfernen.



4- Mit einer frischen Kompresse gleichermaßen für das andere Auge vorgehen.

Muss nach der Anwendung nicht abgespült werden.

## Warnhinweise:

Nicht schlucken, nicht direkt in die Augen geben, für Kinder unzugänglich aufbewahren.

## Ingrédients / Zutaten / Ingredienti:

Aqua, PEG-8, Polysorbate 20, Capryloyl glycine, Poloxamer 184, PEG-6 Caprylic/Capric Glycerides, Dipotassium Phosphate, Sodium Hydroxide, Potassium phosphate.

## Fabricant / Hersteller / Produttore:

### Laboratoires Théa

12, rue Louis-Blériot  
F-63017 Clermont-Ferrand Cedex 2  
Tél. +33 (0)4 73 98 14 36

Made in France

